

Схеми на процесите

6.1. Управление разработване на нови продукти/нови технологии



6.4. Управление на производството

Включва процеса ремонтна дейност - Сервиз, процеса ремонтна дейност на редуктор и процеса сглобяване на редуктор.

Ремонтните дейности обхващат приемането на компонента, уточняването на повредата, оферирание и извършване на ремонт. След официално потвърждение от страна на клиента се извършва ремонт на възложения компонент и се дава гаранция според общите условия.

Процеса сглобяване на редуктор обхваща асемблирането и доставката му към клиента.

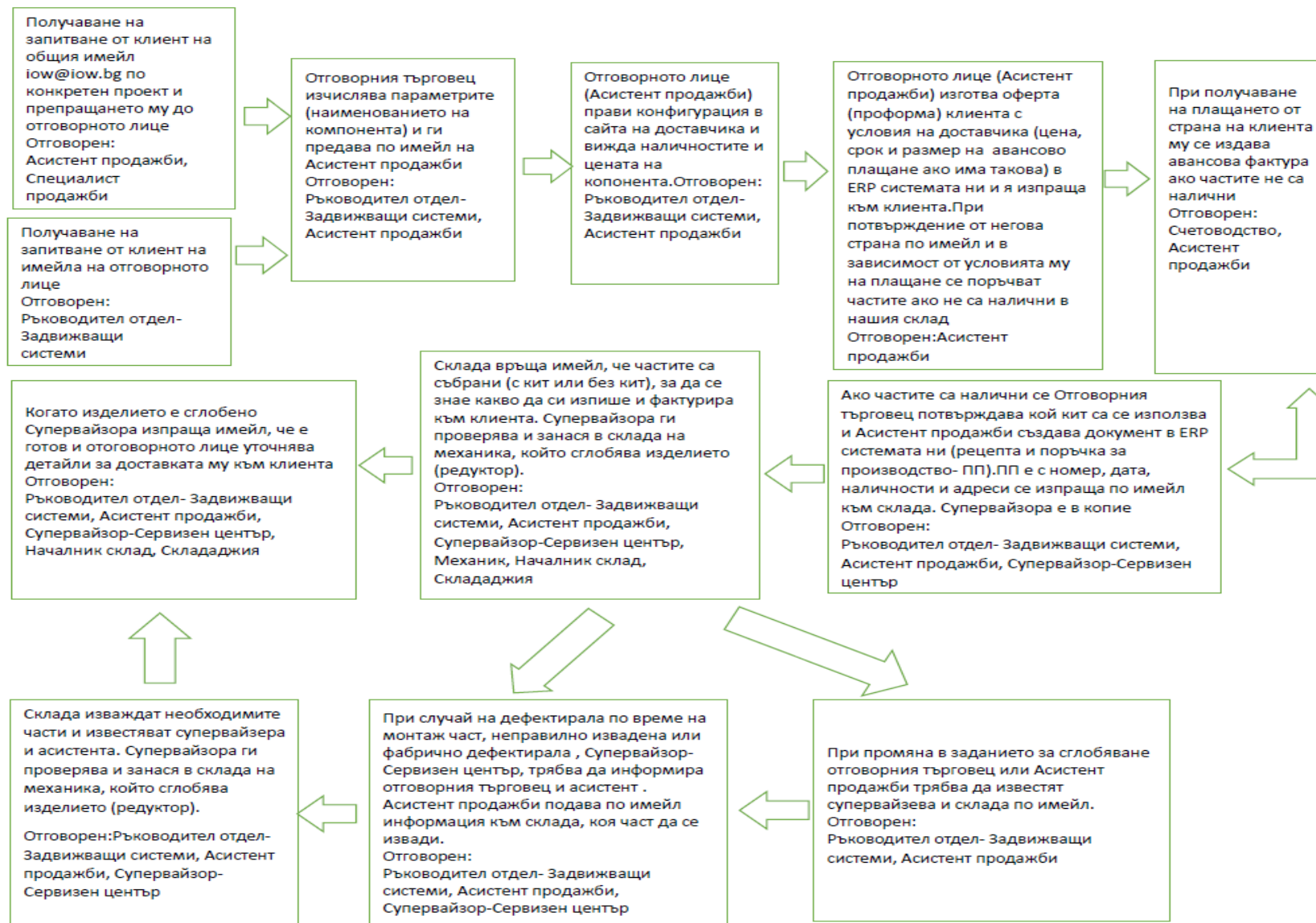
Схема на процеса ремонтна дейност на редуктор



Схема на процеса ремонтна дейност - Сервиз



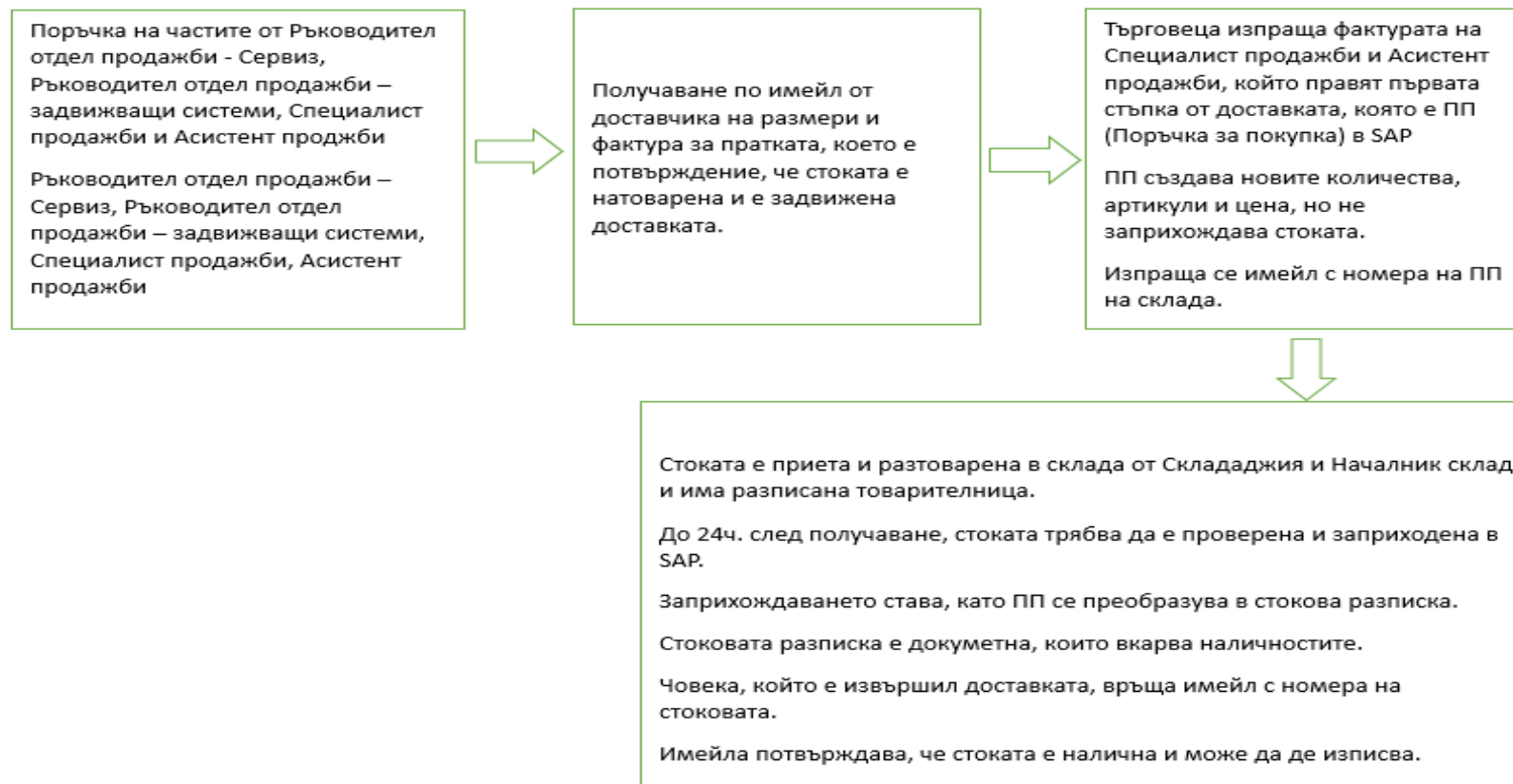
Схема на процеса асемблиране на редуктор



6.5. Управление на доставката на готов продукт

Фирмата изпълнява доставка на стоки в различни части на света, според нуждите на клиента и условията му за доставка.

Схема на процеса-доставка на готов продукт



6.6. Управление на онлайн поръчка

Фирмата има онлайн магазин, в който се предлагат всички продукти на компанията.

Онлайн магазина е напълно синхронизиран със системата ни за управление на бизнеса и клиента може да си набави от него продукти и избере начин на плащане и доставка на стоката.

Схема на процеса на онлайн продажба

